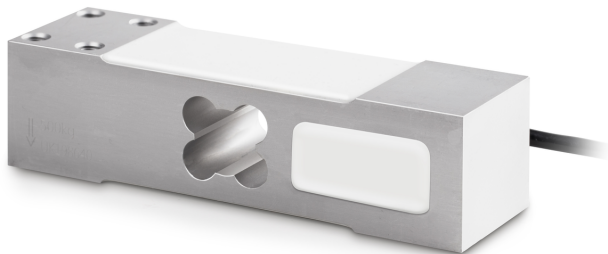


KERN CP 500-3P2

KERN

Célula de pesaje "single-point" de aluminio



Homologación

Marca CE ✓

Diseño

Forma constructiva	Célula de pesaje single point
Dimensiones (A×P×A)	150×44×40 mm
Material	aluminio
Longitud del cable	2 m
Montaje - aplicación de fuerza	4 × agujero roscado M8
Montaje - disipación de fuerzas	4 × agujero roscado M8

Funciones

Protección IP - unidad completa IP65

Condiciones medioambientales

Temperatura de uso [Min]	-10 °C
Temperatura de uso [Max]	40 °C
Temperatura ambiental [Min]	-35 °C
Temperatura ambiental [Max]	65 °C
Temperatura de almacenamiento [Min]	-40 °C
Temperatura de almacenamiento [Max]	70 °C

Embalaje y envío

Lectura fuerza [d] (N)	1 d
Dimensiones del embalaje (A×P×A)	160×110×110 mm
Peso neto	0,708 kg
Método de envío	Servicio de paquetes
Peso neto aprox.	0,75 kg
Peso bruto aprox.	0,80 kg
Peso de envío	0,761 kg

Servicios

Número de artículo para calibración DAkkS (fuerza de compresión) 963-263V

Categoría

Marca	Sauter
Categoría de producto	Célula de medición
Grupo de producto	Célula de pesaje
Familia de productos	CP P2

Sistema de medición

Campo de pesaje [Max]	500 kg
Conexión de la célula de pesaje	4 conductores
Célula de pesaje OIML clase	C3
Célula de pesaje - Resolución (calibrable)	3000 e
Tamaño máximo de la plataforma	450×450 mm
Célula de pesaje - Valor característico - nominal	2 mV/V
Célula de pesaje - Valor característico - desviación	0,2 mV/V
Célula de pesaje Y-valor	10000
Célula de pesaje - Error combinado	0,023%
Célula de pesaje - Carga muerta [Min] (%)	0%
Aplicaciones de medición	masa
Célula de pesaje - Resistencia de entrada - nominal	406 Ω
Célula de pesaje - Resistencia de salida - nominal	350 Ω
Célula de pesaje - Resistencia de aislamiento - [Min]	5000 MΩ
Célula de pesaje - Tensión de alimentación recomendada [Min]	5 V
Célula de pesaje - Tensión de alimentación recomendada [Max]	12 V
Célula de pesaje - Resistencia de entrada - varianza	6 Ω
Célula de pesaje - Resistencia de salida - varianza	3 Ω
Direcciones de la fuerza	compresión

KERN CP 500-3P2



Célula de pesaje "single-point" de aluminio

Pictogramas

STANDARD



OPTION

